

Schnellanleitung

(Version für Microsoft Windows)



Inhalt:

| | |
|--|----|
| Wondershare PDF Converter Pro installieren | 2 |
| Wondershare PDF Converter Pro starten | 2 |
| PDF-Dokument hinzufügen | 4 |
| Ausgabevariante wählen..... | 6 |
| Anhang..... | 10 |
| Impressum und Support | 10 |

Die vorliegende Dokumentation ist urheberrechtlich geschützt. Alle Rechte bleiben vorbehalten, insbesondere das Recht der Vervielfältigung und Verbreitung, sowie der Übersetzung. Kein Teil dieser Publikation darf ohne schriftliche Genehmigung des Urheberrechtinhabers in irgendeiner Form durch Fotokopie, Mikrofilm oder andere Verfahren reproduziert oder in eine für Maschinen, insbesondere Datenverarbeitungsanlagen, verwendbare Sprache übertragen werden. Sämtliche Wiedergaberechte bleiben vorbehalten.

Wondershare ist ein eingetragenes Warenzeichen der Wondershare Software Co. & Ltd.. Andere erwähnte Produktnamen sind teilweise Warenzeichen der entsprechenden Herstellerfirmen.

Irrtum und inhaltliche Änderung sowie Programm-Änderungen bleiben vorbehalten.
Copyright 2011 Wondershare Software Co & Ltd.

Wondershare PDF Converter Pro installieren

Wir freuen uns, daß Sie sich für die Software **Wondershare PDF Converter Pro** entschieden haben. Sie haben mit der Software ein ausgezeichnetes und leistungsstarkes Tool erworben, mit dem Sie PDF-Dokumente in Word-Dokumente, HTML-, PowerPoint- und Text-Dateien konvertieren können.

So führen Sie die Installation durch:

- Legen Sie die Installations-CD in das Laufwerk Ihres PCs ein und klicken im Startfenster auf dem Bildschirm auf die Schaltfläche *Weiter*.
- Wenn Sie die Software per Download erworben haben, klicken Sie mit einem doppelten Mausklick auf die heruntergeladene Setup-Datei. Bestätigen Sie das Startfenster mit der Schaltfläche *Weiter*.
- Setzen Sie bei der Lizenzvereinbarung den Markierungspunkt vor *Ich akzeptiere die Vereinbarung*, um die Lizenzbedingungen anzunehmen. Klicken Sie auf die Schaltfläche *Weiter*.
- Im Fenster *Ziel-Ordner wählen* übernehmen Sie die Verzeichnis-Vorgabe, die Ihnen die Installation vorschlägt und klicken auf die Schaltfläche *Weiter*.
- Im Fenster *Zusätzliche Aufgaben auswählen* setzen Sie den Markierungshaken vor dem Punkt *Desktop-Symbol anlegen* und vor dem Punkt *Symbol in der Schnellstartleiste anlegen*. Klicken Sie auf die Schaltfläche *Weiter*.
- Im Fenster *Installation durchführen* bestätigen Sie die Zusammenfassung, indem Sie auf die Schaltfläche *Installieren* klicken. Damit startet die Installation und ein farbiger Laufbalken zeigt den Status an.
- Am Ende der Installation klicken Sie im letzten Fenster auf die Schaltfläche *Fertigstellen*. Die Installation wird abgeschlossen und die Software gestartet.

Wondershare PDF Converter Pro starten



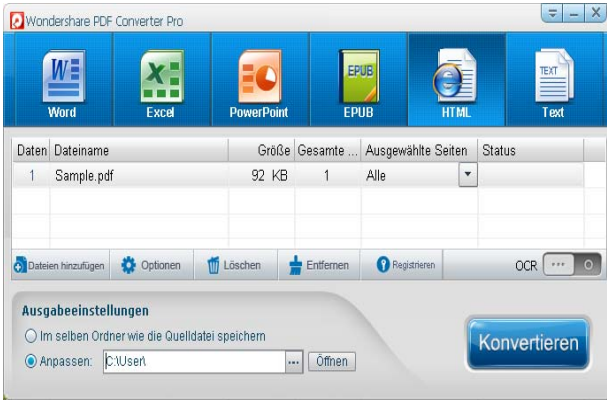
Das Programm können Sie aus dem Startmenü von Windows aufrufen. Dazu wählen Sie *Start/ Alle Programme/ Wondershare/ PDF Converter Pro / PDF Converter Pro*.

Abb.: Desktopsymbol

Alternativ können Sie die Software auch über das Desktopsymbol starten, indem Sie dieses mit der Maus doppelt anklicken.

Arbeitsoberfläche

Haben Sie das Programm gestartet, wird die Arbeitsoberfläche geöffnet.



Im oberen Bereich finden Sie die Titelleiste und darunter sind die Ausgabeschaltflächen *Word*, *Excel*, *PowerPoint*, *EPUB*, *HTML* und *Text* angeordnet.

Mit diesen Schaltflächen wählen Sie durch Anklicken, die Ausgabevariante für die gewünschte Konvertierung.

Abb.: Arbeitsoberfläche

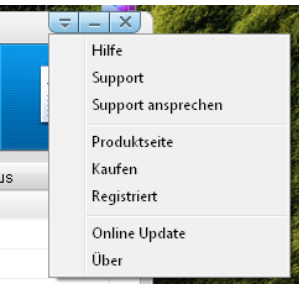
Im mittleren Bereich wird Ihnen die Arbeitsliste mit den gewählten PDF-Dateien angezeigt, die Sie gewählt und konvertieren wollen.

Unter der Arbeitsliste sind die Aktionsschaltflächen *Dateien hinzufügen*, *Optionen*, *Löschen* und *Entfernen* angeordnet. Mit diesen Aktionsschaltflächen können in der Arbeitsliste agieren und diese bearbeiten.



Abb.: Ausgabeeinstellungen

Die Einstellungen zum Konvertieren, sowie für die Speicherung finden Sie im unteren Bereich *Ausgabeeinstellungen*.



Hilfe nutzen

Brauchen Sie Hilfe, öffnen Sie in der rechten oberen Ecke des Programmfensters das Menü und wählen den Menüpunkt *Hilfe/ Hilfe*. Sie erhalten so weitere Zusatzinformationen zum Programm.

Abb.: Menü geöffnet

Registrierung

Starten Sie das Programm zum ersten Mal, wird Ihnen das Fenster für die *Registrierung* eingeblendet.



Hier geben Sie den Benutzernamen und die Seriennummer in die jeweiligen Eingabefelder ein. Sie finden den Benutzernamen und die Seriennummer in den Unterlagen der Software. Wenn Sie die Software per Download erworben haben, bekommen Sie diese Daten per Email zugesendet.

Abb.: Registrieren

Nach der Eingabe klicken Sie auf die Schaltfläche *Registrieren*. Es wird eine Verbindung ins Internet aufgebaut und Ihre Software wird registriert und als Vollversion freigeschaltet.

Falls Sie die Software **Wondershare PDF Converter Pro** als Testversion einsetzen, können Sie über die Schaltfläche *Kaufen* eine Verbindung ins Internet herstellen. Danach können Sie eine Seriennummer erwerben, um dann die Software als Vollversion nutzen zu können.

Wollen Sie die Registrierung an dieser Stelle abbrechen, klicken Sie auf die Schaltfläche *Testen*. Sie können die Registrierung jederzeit über die Aktionsschaltfläche *Registrieren* unter der Arbeitsliste aufrufen.

Programm beenden

Wenn Sie das Programm nach erfolgreicher Arbeit schließen wollen, klicken Sie auf das Kreuz-Symbol in der rechten oberen Ecke. Danach wird Ihnen ein Hinweisfenster eingeblendet. Hier klicken Sie auf die Schaltfläche *Ja*, damit wird das Hinweisfenster geschlossen und das Programm **Wondershare PDF Converter Pro** beendet.

PDF-Dokument hinzufügen

Zuerst rufen Sie die PDF-Datei auf, die Sie konvertieren wollen. Dazu klicken Sie direkt auf die Aktionsschaltfläche *Dateien hinzufügen*.

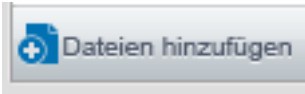


Abb.: Aktionsschaltfläche

Es öffnet sich das Dialogfenster *Öffnen*. Hier können Sie nun Ihre PDF-Dateien auswählen. Dazu markieren Sie die Datei und klicken danach auf die Schaltfläche *Öffnen*.

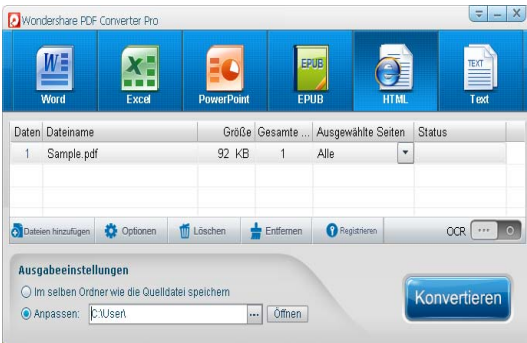


Die Dateien auswählen. Dazu markieren Sie die Datei und klicken danach auf die Schaltfläche *Öffnen*.

Sie können auch mehrere Dateien gleichzeitig auswählen, dazu halten Sie die Taste *Strg* auf Ihrer PC-Tastatur gedrückt, während Sie die entsprechenden Dateien mit der Maus markieren.

Abb.: PDF-Dokument wählen

Arbeitsliste bearbeiten



Nach dem Hinzufügen werden die gewählten Dateien auf der Programmoberfläche in der Arbeitsliste von oben nach unten gelistet angezeigt.

Abb.: PDF-Dateien in Arbeitsliste

Listeneinträge einzeln löschen

Sie können Einträge aus der Arbeitsliste auch wieder entfernen. Dazu markieren Sie den gewünschten Listeneintrag mit der Maus, so daß dieser in der Liste farblich unterlegt wird. Klicken Sie dann auf die Aktionsschaltfläche *Löschen*.



Abb.: Aktionsschaltflächen

Es wird Ihnen dann ein Hinweisfenster angezeigt. Dieses bestätigen Sie mit der Schaltfläche *Ja*. Danach wird der markierte Eintrag aus der Liste gelöscht. Dabei löschen Sie nur den Eintrag in der Arbeitsliste, der eine Verknüpfung zur Datei darstellt. Die originale PDF-Datei auf Ihrem Rechner bleibt erhalten.

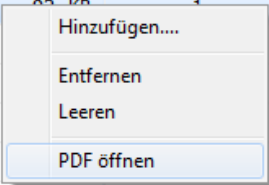
Arbeitsliste leeren

Sie können auch alle Elemente aus der Arbeitsliste entfernen. Klicken Sie dazu auf die Aktionsschaltfläche *Entfernen*. Es wird Ihnen dann ein Hinweisfenster angezeigt. Dieses bestätigen Sie mit der Schaltfläche *Ja*. Die Liste wird nachfolgend komplett geleert und Sie können diese wieder erneut füllen.

PDF-Dateien in Vorschau ansehen

Sie können die hinzugefügten PDF-Dateien auch im Programm öffnen und betrachten, um zum Beispiel den Inhalt zu kontrollieren. Bewegen Sie den Mauszeiger auf dem Eintrag, den Sie öffnen wollen und markieren diesen, so dass dieser farblich unterlegt wird. Klicken Sie dann einmal auf die rechte Maustaste.

| Item | Dateiname | Größe | Gesamtseitenzahl |
|------|-------------|-------|------------------|
| 1 | Sample.pdf | 92 KB | 1 |
| 2 | Brief.pdf | 92 KB | 1 |
| 3 | Vorlage.pdf | | |
| | | | |
| | | | |

A context menu is overlaid on the table, showing options: 'Hinzufügen....', 'Entfernen', 'Leeren', and 'PDF öffnen'. The 'PDF öffnen' option is highlighted in blue.

Es wird Ihnen das Aktionsmenü eingeblendet. Hier wählen Sie den Eintrag *PDF öffnen*. Automatisch wird die PDF-Datei im zugeordneten PDF-Betrachtungsprogramm angezeigt.

Abb.: PDF-Datei öffnen

Sie benötigen für die Vorschau der PDF-Dateien ein Betrachtungsprogramm zum Beispiel den Adobe Reader. Dieses Betrachtungsprogramm können Sie in einer aktuellen Version über die Webseite <http://www.adobe.de> auf Ihren Rechner herunterladen.

Ausgabevariante wählen

Sie können sich nun für die Ausgabevariante entscheiden, in die Sie die PDF-Dateien konvertieren wollen. Dabei werden immer alle PDF-Dateien in der Arbeitsliste in die aktuell gewählte Ausgabevariante konvertiert. Klicken Sie mit der Maus auf die gewünschte Ausgabeschaltfläche Word, PowerPoint, EPUB, HTML oder Text.



Abb.: Ausgabebeschaltfläche

Ausgabe Word: Es werden die Bilder und Texte, sowie auch die Formatierung der PDF-Datei in ein Word-Dokument übernommen. Als Ausgabe haben Sie eine Datei mit der Dateiendung *.doc.

Ausgabe Excel: Es werden die Texte, sowie auch die Formatierung der PDF-Datei in eine Excel-Tabelle übernommen. Als Ausgabe haben Sie eine Datei mit der Dateiendung *.xls.

Ausgabe PowerPoint: Es werden die Bilder und Texte, sowie auch die Formatierung der PDF-Datei in eine PowerPoint-Datei übernommen. Als Ausgabe haben Sie eine Datei mit der Dateiendung *.ppt.

Ausgabe EPUB: Es werden die Bilder und Texte, sowie auch die Formatierung der PDF-Datei in ein Word-Dokument übernommen. Als Ausgabe haben Sie eine Datei mit der Dateiendung *.epub.

Ausgabe HTML: Texte, Bilder und die Formatierung aus der PDF-Datei werden in ein HTML-Dokument übertragen. Als Ausgabe haben Sie einen Ordner, mit dem Namen der PDF-Datei, der die HTML-Dateien, sowie die Bilder separat in eigenen Ordnern enthält. Um das HTML-Dokument aufzurufen, wählen Sie die Datei *index.html*.

Ausgabe Text: Es wird nur der Text aus dem PDF-Dokument übernommen. Die Bilder und auch die Formatierung werden ignoriert. Als Ausgabe haben Sie eine Datei mit der Dateiendung *.TXT.

Ausgabe-Ordner wählen

Auf der Programmoberfläche von **Wondershare PDF Converter Pro** können Sie jetzt den Ausgabe-Ordner festlegen, indem die konvertierten PDF-Dateien gespeichert werden.

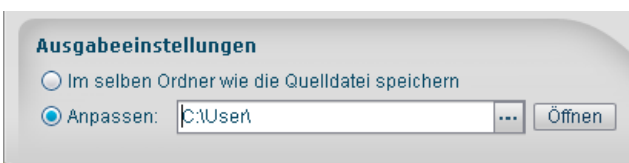


Abb.: Ausgabeinstellungen setzen

Wechseln Sie dazu in den unteren Bereich der Programmoberfläche. Hier finden Sie die Ausgabeinstellungen für die Speicherordner. Wenn Sie den Markierungspunkt vor *Im selben Ordner wie die Quelldatei speichern* setzen, werden die konvertierten Dateien immer in dem Ordner abgelegt, indem auch die originale PDF-Datei gespeichert ist.

Wenn Sie den Markierungspunkt vor *Anpassen* setzen und dann einen neuen Speicherordner festlegen, werden alle Dateien, die konvertiert werden, in diesem Ordner abgespeichert.

Konvertierung starten



Beginnen Sie mit dem Wandeln, indem Sie auf die Schaltfläche *Konvertieren* in der rechten unteren Ecke der Programmoberfläche klicken.

Abb.: Konvertierung starten

Alle Dateien werden nun in der Arbeitsliste nacheinander konvertiert. Hierbei sehen Sie in der Spalte *Status* in der Arbeitsliste den aktuellen Stand der Konvertierung. Dieser wird Ihnen mit einem farbigen Laufbalken und einer Prozentzahl angezeigt.



Abb.: Konvertierung läuft

Ist die Konvertierung beendet, wird ein Hinweisfenster über die erfolgreiche Konvertierung eingeblendet. Schließen Sie dieses Fenster, indem Sie auf die Schaltfläche *OK* klicken.

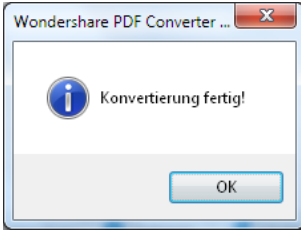


Abb.: erfolgreiche Konvertierung

Konvertierte Dateien aufrufen

Um die fertig konvertierten Dateien aufzurufen, wählen Sie den Speicherordner, den Sie vorher im Bereich *Ausgabeeinstellungen* auf der Arbeitsoberfläche von **Wondershare PDF Converter Pro** festgelegt haben. Klicken Sie auf der Programmoberfläche auf die Schaltfläche *Öffnen* im unteren Bereich.

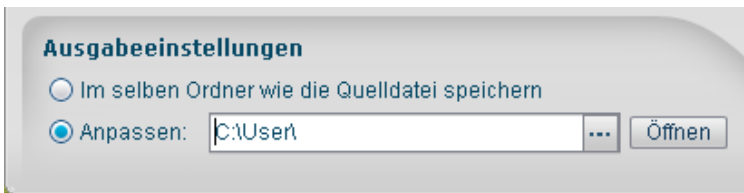


Abb.: Schaltfläche *Öffnen*

Danach wird der Ordner mit den konvertierten Dateien eingeblendet. Die Word-, Excel- und PowerPoint-Dateien, sowie Text-Dateien können Sie direkt öffnen, indem Sie diese mit der Maus direkt anklicken.

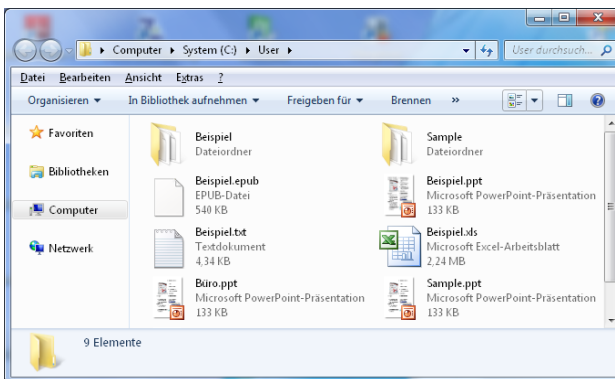


Abb.: Ausgabe-Ordner geöffnet

Die HTML-Dateien sind in einem Ordner abgelegt. Diesen müssen Sie öffnen und wählen dann die Datei *index.html* aus. In der Regel wird der Webbrowser auf Ihrem PC geöffnet und die Webseiten angezeigt.

Anhang

Hier finden Sie Informationen über die Hardware- und Betriebssystemvoraussetzungen.

Voraussetzungen PC

Für den Einsatz der Software **Wondershare PDF Converter Pro** sollte die PC-Hardware mindestens folgende Anforderungen erfüllen:

- CPU Intel oder AMD Prozessor, ab 1 GHz oder höher
- Arbeitsspeicher RAM 512 MB, empfohlen 1024 MB
- 20 Gigabyte freier Speicher auf der Festplatte

Voraussetzung Betriebssystem

Für den Einsatz der Software **Wondershare PDF Converter Pro** sollte mindestens folgende Anforderungen erfüllt sein:

- Microsoft Windows Vista oder 7

Impressum und Support

Wondershare Software UG & Co. KG
Kicküm 1
58762 Altena
Deutschland

Webseite : <http://www.Wondershare.de>
Support : support@Wondershare.de

Autor : Björn Walter
Email : BWalter@email.com