

Schnellanleitung

(Version für Microsoft Windows)



PHOTO RECOVERY INSTALLIEREN	2
PHOTO RECOVERY STARTEN UND BEENDEN	2
PROGRAMMOBERFLÄCHE	3
REGISTRIERUNG	4
HILFE AUFRUFEN	4
PROGRAMM BEENDEN	4
LAUFWERKE SCANNEN	5
DATEITYP WÄHLEN	5
LAUFWERK WÄHLEN	6
SCANVORGANG STARTEN	7
WIEDERHERSTELLUNG STARTEN	8
ANHANG	10
VORAUSSETZUNGEN PC	10
VORAUSSETZUNG BETRIEBSSYSTEM	10
IMPRESSUM UND SUPPORT	10

Die vorliegende Dokumentation ist urheberrechtlich geschützt. Alle Rechte bleiben vorbehalten, insbesondere das Recht der Vervielfältigung und Verbreitung, sowie der Übersetzung. Kein Teil dieser Publikation darf ohne schriftliche Genehmigung des Urheberrechtinhabers in irgendeiner Form durch Fotokopie, Mikrofilm oder andere Verfahren reproduziert oder in eine für Maschinen, insbesondere Datenverarbeitungsanlagen, verwendbare Sprache übertragen werden. Sämtliche Wiedergaberechte bleiben vorbehalten.

Wondershare ist ein eingetragenes Warenzeichen der Wondershare Software Co. & Ltd.. Andere erwähnte Produktnamen sind teilweise Warenzeichen der entsprechenden Herstellerfirmen.

Irrtum und inhaltliche Änderung sowie Programm-Änderungen bleiben vorbehalten.
Copyright 2010 Wondershare Software Co & Ltd.

Photo Recovery installieren

Wir freuen uns, daß Sie sich für die Software **Wondershare Photo Recovery** entschieden haben. Diese Software erlaubt Ihnen Fotos, Videos und Musikdateien von einem Datenträger wiederherstellen, die Sie versehentlich auf diesem Datenträger gelöscht haben. So installieren Sie die Software auf Ihrem PC.

- Legen Sie die Installations-CD in das Laufwerk Ihres PCs ein. Wenn Sie die Software per Download erworben haben, klicken Sie doppelt auf die Setupdatei.
- Klicken Sie dann im Startfenster auf die Schaltfläche *Weiter*.
- Setzen Sie bei der Lizenzvereinbarung den Markierungspunkt vor *Ich akzeptiere die Vereinbarung*, um die Lizenzbedingungen anzunehmen. Klicken Sie auf die Schaltfläche *Weiter*.
- Im Fenster *Ziel-Ordner wählen* übernehmen Sie die Verzeichnis-Vorgabe, die Ihnen die Installation vorschlägt und klicken auf die Schaltfläche *Weiter*.

Sie sollten die Software Wondershare Photo Recovery nicht auf dem Laufwerk installieren, auf dem Sie später nach gelöschten Dateien suchen möchten. Es kommt sonst zu Problemen beim Wiederherstellungsprozeß.

- Im Fenster *Zusätzliche Aufgaben auswählen* setzen Sie den Markierungshaken vor dem Punkt *Desktop-Symbol anlegen* und vor dem Punkt *Symbol in der Schnellstartleiste anlegen*. Klicken Sie auf die Schaltfläche *Weiter*.
- Im Fenster *Installation durchführen* bestätigen Sie die Zusammenfassung, indem Sie auf die Schaltfläche *Installieren* klicken. Damit startet die Installation und ein farbiger Laufbalken zeigt den Status an.
- Am Ende der Installation klicken Sie im letzten Fenster auf die Schaltfläche *Fertigstellen*. Die Installation wird abgeschlossen und die Software gestartet.

Photo Recovery starten und beenden



Abb.: Symbol

Das Programm können Sie über das Desktopsymbol starten, indem Sie es doppelt mit der Maus anklicken. Alternativ können Sie auch aus dem Windows-Startmenü *Start / (Alle) Programme / Wondershare / Wondershare Photo Recovery* wählen.

Programmoberfläche

Nach dem Start wird die Programmoberfläche geöffnet. Diese Oberfläche teilt sich in verschiedene Bereiche auf.



Abb.: Programmoberfläche

Im rechten Bereich werden Ihnen oben die Laufwerke angezeigt, auf die die Software **Wondershare Photo Recovery** Zugriff hat. Unter der Liste der Laufwerke können Sie durch Anklicken auf die Symbolschaltflächen festlegen, welche Dateitypen Sie wiederherstellen lassen möchten.

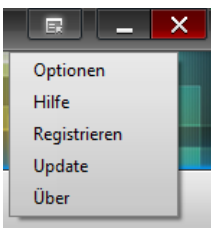


Abb.: Hauptmenü geöffnet

Weiterhin können Sie in der Titelleiste am rechten Rand das Hauptmenü öffnen. Dazu klicken Sie direkt in der rechten oberen Ecke auf die Menüschaftfläche und das Hauptmenü wird nach unten aufgeklappt.

Registrierung

Starten Sie das Programm das ersten Mal, wird Ihnen das Registrierungsfenster eingeblendet. Hier geben Sie den Benutzernamen und die Seriennummer in die jeweiligen Eingabefelder ein.



Abb.: Registrieren

Beides, den Benutzernamen und die Seriennummer finden Sie in den Unterlagen der Software. Haben Sie die Software per Download erworben, erhalten Sie diese Daten per Email.

Klicken Sie nach der Eingabe der Daten auf die Schaltfläche *Registrieren*, danach wird Ihre Software als Vollversion freigeschaltet.

Falls Sie die Software als Testversion einsetzen, können Sie sich über die Schaltfläche *Jetzt Kaufen* ins Internet auf die Webseite von Wondershare verbinden, um eine Seriennummer käuflich zu erwerben.

Wollen Sie die Registrierung an dieser Stelle beenden, klicken Sie auf die Schaltfläche *Testversion*.

Hilfe aufrufen

Brauchen Sie Hilfe, klicken Sie in der rechten oberen Ecke auf die Menüschaltfläche *Hauptmenü* und wählen hier den Punkt *Hilfe*.

Programm beenden

Wenn Sie das Programm nach erfolgreicher Arbeit schließen wollen, klicken Sie in der linken oberen Ecke in der Titelleiste auf das Kreuzsymbol.



Abb.: Kreuzsymbol

Laufwerke scannen

Mit der Software **Wondershare Photo Recovery** können Sie Multimediadateien wiederherstellen, wie Audio-, Video- oder Bilddateien. Diese können auch unterschiedliche Formate besitzen.

Dateityp wählen

Um die Wiederherstellung durchzuführen, starten Sie das Programm und wählen am unteren Rand der Programmoberfläche den Dateityp aus.

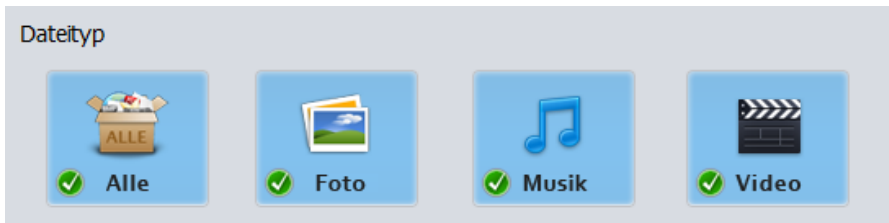


Abb.: Dateityp wählen

Dazu klicken Sie im Bereich *Dateityp* auf die Symbolschaltfläche mit dem gewünschten Typ. Es wird danach ein farbiges Hakensymbol unter dem jeweiligen Symbol gesetzt. So wird für die Wiederherstellung nach diesem Dateityp gesucht.

Wenn Sie nach einem dieser Dateityp nicht für die Wiederherstellung suchen lassen möchte, entfernen Sie den Haken. Klicken Sie einfach die Symbolschaltfläche erneut an und das Symbol wird grau dargestellt und bei der Wiederherstellung nicht berücksichtigt.

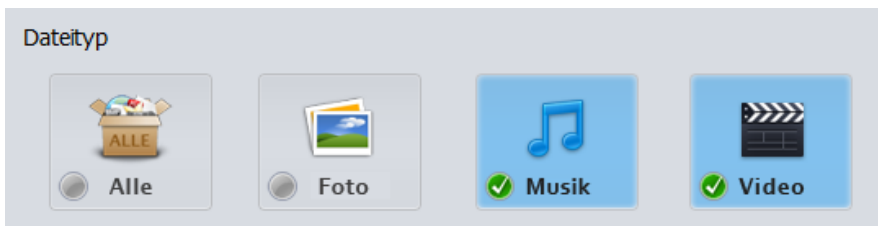


Abb.: Suche nach Dateityp Foto deaktiviert

Dateitypen spezifizieren

Sie können die einzelnen Dateitypen noch weiter bzw. genauer spezifizieren. Dazu öffnen Sie das Hauptmenü über die Menüschnittfläche und wählen den Punkt *Optionen* aus. Es wird Ihnen das Dialogfenster *Einstellungen* angezeigt. Hier wählen Sie die Registerkarte *Dateityp*.

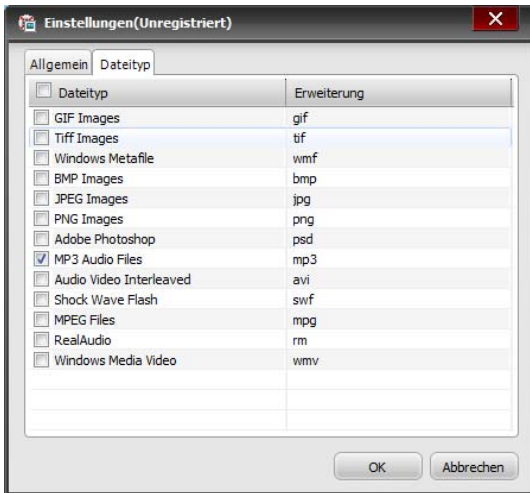


Abb.: Dateityp weiter spezifizieren

Durch Setzen der Markierungshaken vor den jeweiligen Dateitypformaten, können Sie festlegen, nach welchen Formaten bzw. Dateiendungen die Software **Wondershare Photo Recovery** für die Wiederherstellung suchen soll. Zum Übernehmen der Einstellungen klicken Sie am unteren Rand auf die Schaltfläche *OK*.

Es wird nur nach den Dateiformaten gesucht, die Sie auf der Registerkarte *Dateityp* markiert haben.

Laufwerk wählen

Als nächsten wechseln Sie auf der Programmoberfläche in den mittleren Bereich *Bitte wählen Sie den Dateior* und wählen das Laufwerk aus, das Sie nach den gelöschten Dateien zur Wiederherstellung durchsuchen lassen wollen.

Markieren Sie das Laufwerk mit einem Mausklick, so daß es farbig unterlegt wird.



Abb.: Laufwerk zum Scannen wählen

Scanvorgang starten

Nun können Sie den Scanvorgang starten, indem Sie auf die Schaltfläche *Starte Scan* am unteren Rand der Programmoberfläche klicken.



Abb.: Schaltfläche *Starte Scan*

Das gewählte Laufwerk wird nun nach den eingestellten Dateitypen durchsucht. Ein farbiger Laufbalken zeigt Ihnen den Status des Scanvorganges an.

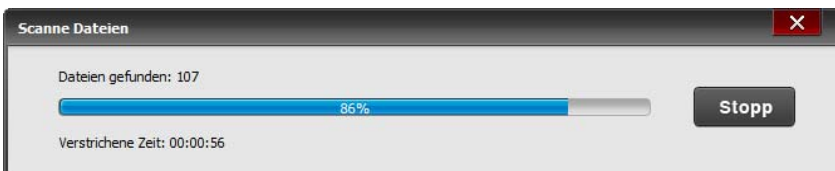


Abb.: Scan-Vorgang läuft...

Werden Dateien gefunden, die vom Datenträger wiederhergestellt werden können, werden Ihnen diese nach Medienart sortiert im Fenster *Gefundene Dateien* am linken Rand angezeigt.

Rechts daneben können Sie die Vorschau nutzen. Hier können Sie die Dateien durch Setzen eines Markierungshakens zur Wiederherstellung einzeln auswählen .

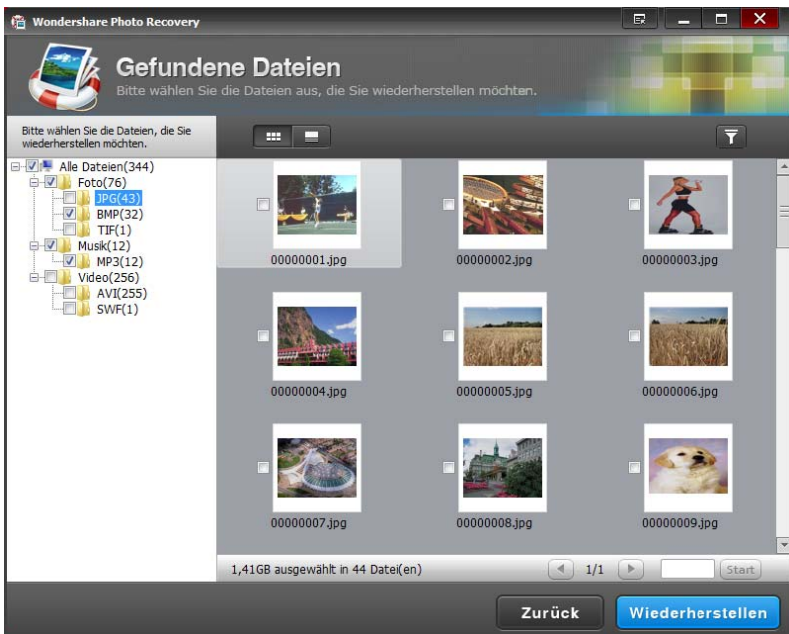


Abb.: gefundene Dateien in Vorschau

Wenn Sie alle gefundenen Dateien ohne Ausnahme wiederherstellen lassen wollen, können Sie auch auf der linken Seite in der Spalte den gesamten Ordner durch einen Markierungshaken wählen.

Wiederherstellung starten

Klicken Sie am unteren Rand auf die Schaltfläche *Wiederherstellen*, wenn Sie die gewählten Dateien von dem gelöschten Datenträger wieder herstellen lassen wollen.



Abb. Schaltflächen

Sie werden danach aufgefordert ein Laufwerk festzulegen, auf dem Sie die wiederhergestellten Dateien speichern wollen. Wählen Sie hier ein Laufwerk aus und klicken Sie auf *OK*.

Sie dürfen hier nicht das Laufwerk wählen, von dem Sie die gelöschten Dateien lesen und wiederherstellen lassen.



Abb.: Ordner zum Speichern wählen

Der Wiederherstellungsvorgang wird gestartet. Ein farbiger Laufbalken zeigt Ihnen dann den Status der Wiederherstellung an.

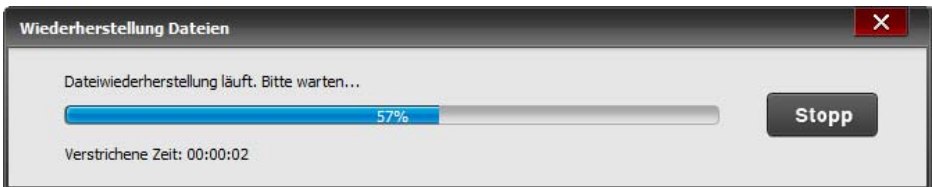


Abb.: Wiederherstellungsprozess läuft...

Nach dem erfolgreichen Wiederherstellen öffnen Sie den Speicherordner und finden hier die wiederhergestellten Dateien.

Anhang

Hier finden Sie Informationen über die Hardware- und Betriebssystemvoraussetzungen.

Voraussetzungen PC

Für den Einsatz der Software **Wondershare Photo Recovery** sollte die PC-Hardware mindestens folgende Anforderungen erfüllen:

- CPU Intel oder AMD Prozessor, ab 1 GHz oder höher
- Arbeitsspeicher RAM 256 MB, empfohlen 512 MB
- 20 Gigabyte freier Speicher auf der Festplatte

Voraussetzung Betriebssystem

Für den Einsatz der Software **Wondershare Photo Recovery** sollten mindestens folgende Anforderungen erfüllt sein:

- Microsoft Windows XP/ Vista / 7
- DirectX 9.0 oder höher

Impressum und Support

Wondershare Software UG & Co. KG
Kicküm 1
58762 Altena
Deutschland

Webseite : <http://www.Wondershare.de>
Support : support@Wondershare.de

Autor: Björn Walter